

FINITURE

Finishes - Acabados



CR Cromo • Chrome
Cromo



BR Bronzo • Bronze
bronce



ON Ottone naturale • Natural brass
Latón natural



BT Brunito • Burnished
Bruñido



OO Ottone opaco • Matt brass
Latón mate



RAO Rame opaco • Satin Copper
Cobre mate



OL Oro light • English gold
Oro claro



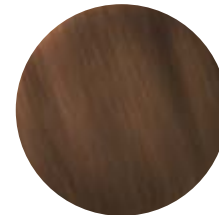
NI Nichel • Nickel
Níquel



OR Oro • Gold
Dorado



NIO Nichel opaco • Matt Nickel
Níquel mate



BTS Brunito scuro spazzolato opaco
Matt dark brushed burnished
Bruñido oscuro cepillado mate



ORR Oro rosa • Rose Gold
Dorado rosa



NIS Nichel spazzolato lucido • Shiny brushed
Níquel cepillado brillante



NN Nichel Nero • Black nickel
Níquel negro

Pulizia

Un panno morbido è l'ideale per la pulizia dei metalli. Non usare in alcun caso sostanze abrasive, caustiche o aggressive.

Le superfici cromate si puliscono con un detersivo delicato, oppure con acqua e sapone. Per eliminare il calcare non si devono usare detergenti contenenti acidi minerali (es. acido cloridrico) o acidi organici aggressivi (es. acido acetico), questi ultimi se non diluiti. E' consigliabile l'uso di prodotti a base di acido citrico.

Dopo la pulizia è importante sciacquare bene la superficie ed asciugarla con cura.

Cleaning

A soft cloth is ideal for cleaning metals. Under no circumstances should abrasive, caustic or aggressive substances be used.

Surfaces should be cleaned with a delicate detergent, or with soap and water. To eliminate limescale, detergents containing mineral acids (for example hydrochloric acid) should not be used and aggressive organic acids (for example acetic acid) only if diluted. We recommend the use of products with a base of citric acid. After cleaning, the surface should be thoroughly rinsed and dried carefully.

Limpieza

Un paño húmedo resulta ideal para la limpieza de los grifos. No utilice en ningún caso sustancias abrasivas, cáusticas o que puedan dañar las superficies.

Las superficies se limpian con detergentes delicados, o bien con agua y jabón. Para eliminar la cal no se deben utilizar detergentes que contengan ácidos minerales (p.ej. ácido clorhídrico) o ácidos orgánicos que puedan agredir (p.ej. ácido acético), a menos que estén diluidos. Es aconsejable la utilización de productos a base de ácido cítrico. Después de haber llevado a cabo la limpieza, es importante enjuagar bien la superficie y secarlo con cuidado.

FINITURE

Finishes - Acabados



Bianco • *White* • Blanco



Nero Lucido • *Shiny Black*
Negro brillante



Champagne



Oro • *Gold*
Dorado



Platino • *Platinum*
Platino

FINITURE MOBILI - FORNITURE FINISHES - ACABADOS MUEBLES

PLISSE



Noisette



Burro



Rosa



Grigio



Celeste



Verde

PALLADIO - ROMANA



01 - Biancospino



02 - Caramello



03 - Fosco



04 - Avorio



05 - Perla



06 - Taupe

FINITURE

Finishes - Acabados



Sedile bianco *White seat*
Asiento blanco



Sedile faggio tinto noce • *Walnut stained beech seat*
Asiento haya tinta nuez



Sedile faggio tinto ciliegio • *Cherry stained beech seat*
Asiento haya tinta cerezo



Sedile legno mogano • *Mahogany stained ash seat*
Asiento ceniza tinta caoba



Sedile Nero opaco • *Satin black seat*
Asiento negro mate



Sedile Nero Lucido • *Shiny black seat*
Asiento negro brillante

FINITURE

Finishes - Acabados



OR Oro
Gold • Dorado



OI Oro Invecchiato
Antique Gold • Dorado Antiguo



OG Oro Grinzoso
Wrinkled Gold • Dorado arrugado



AR Argento
Silver • Plata



AI Argento Invecchiato
Antique Silver • Plata Antiguo



AG Argento Grinzoso
Wrinkled silver • Plata arrugado



AM Argento Mecca
Silver Mecca • Plata y dorado



OI Oro Invecchiato
Antique Gold • Dorado Antiguo



AI Argento Invecchiato
Antique Silver • Plata Antiguo



NL Nero Lucido
Shiny Black • Negro brillante



NO Nero Opaco
Matt Black • Negro mate



GR Grigio Piombo
Dark Grey • Gris plomo



BL Bianco Lucido
Shiny White • Blanco brillante



BO Bianco Opaco
Matt White • Blanco mate